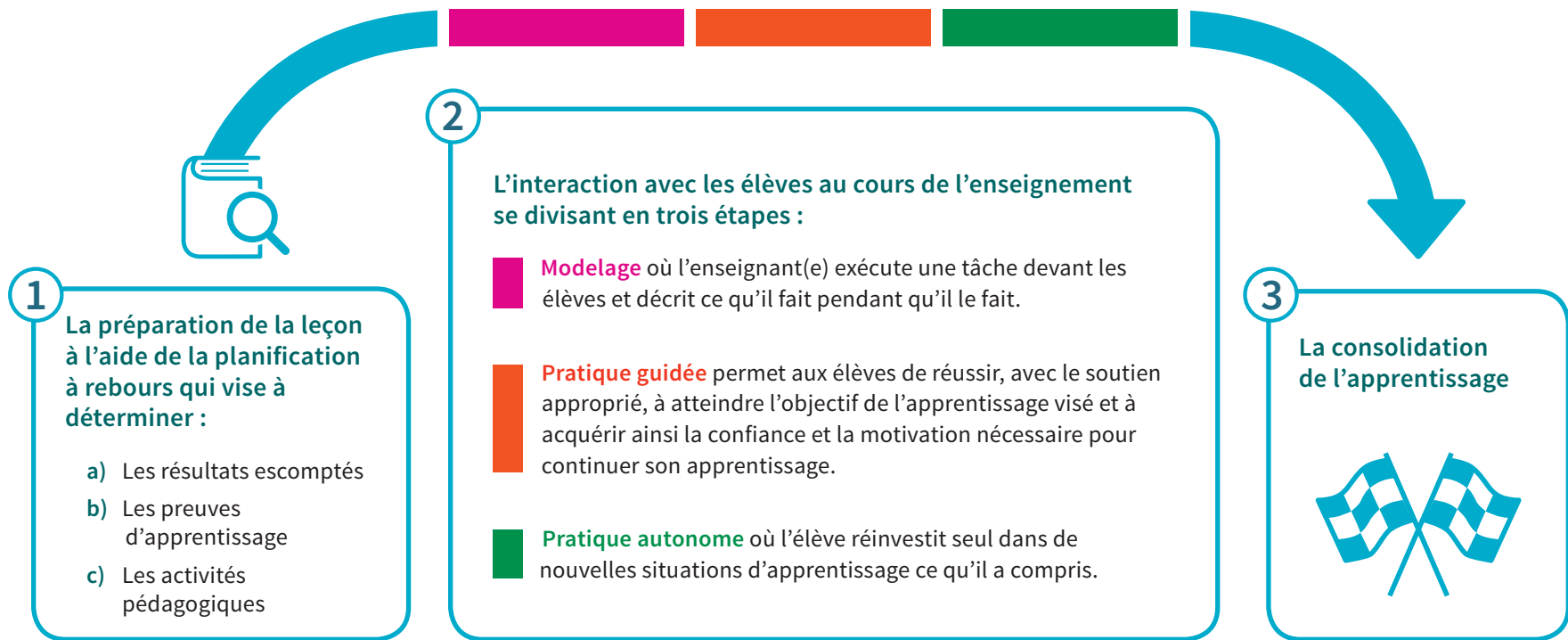




# L'enseignement explicite : une stratégie d'enseignement efficace en lecture, en écriture et en mathématiques

Par Jean Roger Alphonse et Raymond Leblanc

**L'enseignement explicite** est la formalisation d'une stratégie d'enseignement structurée en étapes séquencées et fortement intégrées. Il s'agit de l'une des meilleures stratégies favorisant l'apprentissage des élèves ayant des troubles d'apprentissage (TA).



Pour en savoir plus par rapport à cette infographie, consulter l'article de TA@l'école :  
<https://www.taalecole.ca/lenseignement-explicite/>